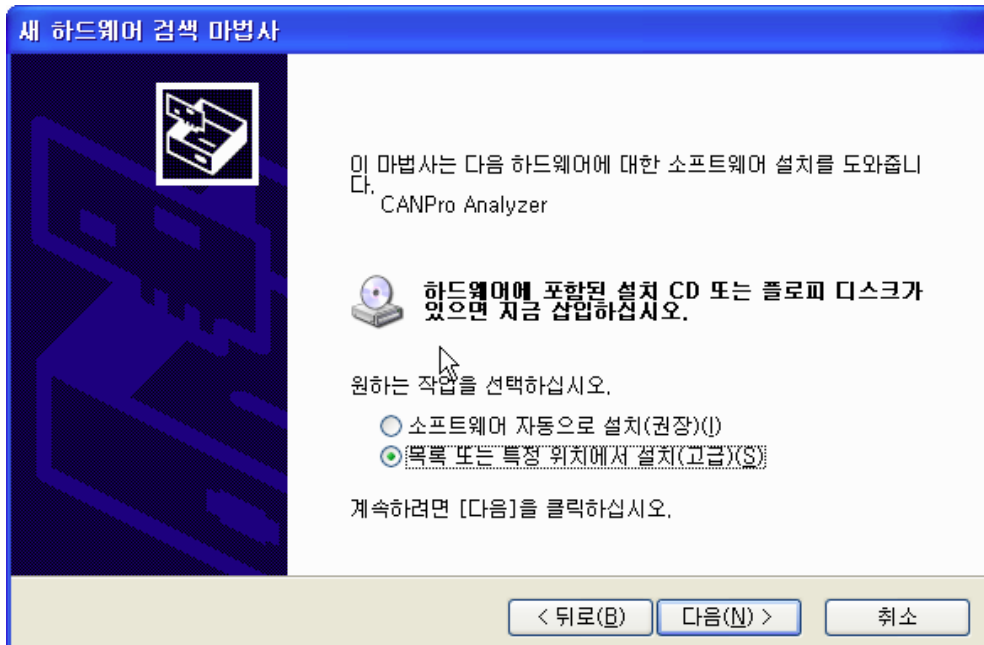


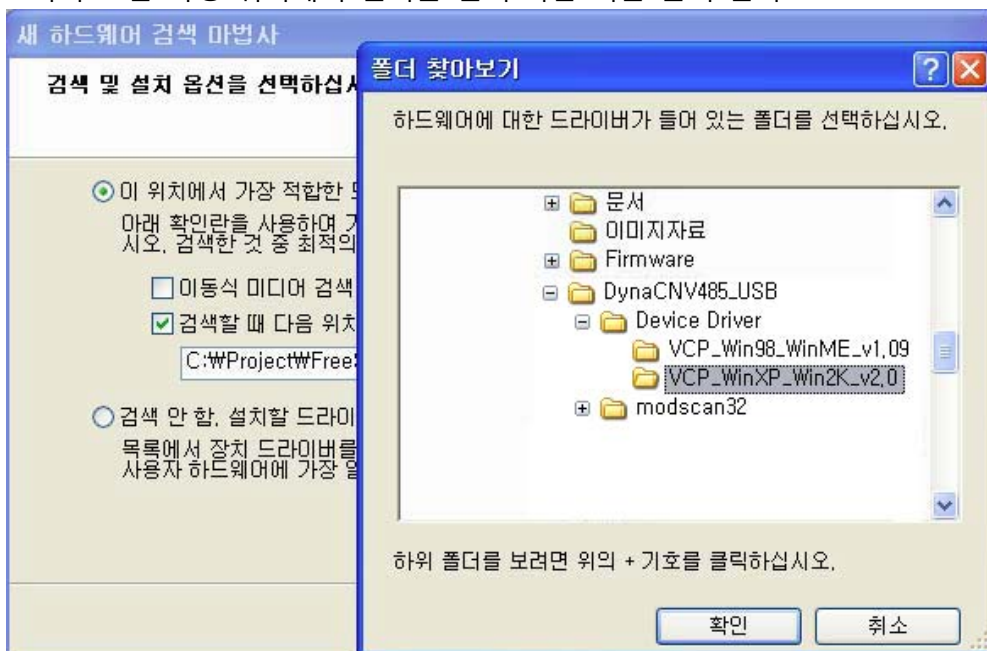
드라이버 설치

- DynaCNV485/USB 모델을 USB 케이블을 이용하여 PC에 연결한다.
- 윈도우 XP 인 경우 다음과 같은 화면을 볼 수 있다.



< 수동 설치 : 목록 또는 특정 위치에서 설치 >

- 목록 또는 특정 위치에서 설치를 선택 다음 버튼 클릭 한다.



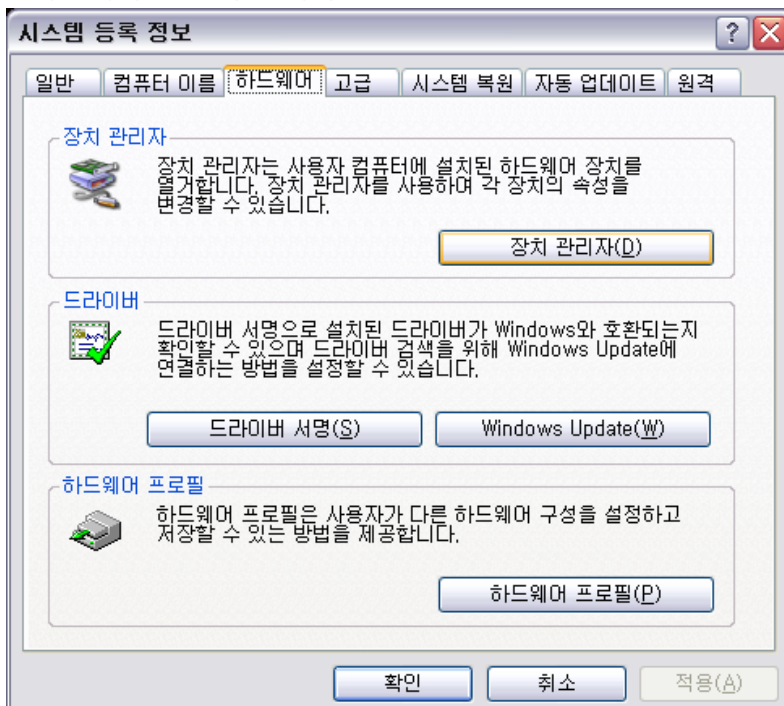
- 새로운 하드웨어 장치가 검색되면, CD안에 들어 있는 DeviceDRV 폴더의 Device Driver 를 설치한다.

드라이버 설치

- 설치된 USB 디바이스 드라이버는 윈도우의 장치관리자에서 확인 한다.
- 내 컴퓨터 > 마우스 오른쪽 버튼 > 속성 클릭 또는
- 윈도우의 시작 > 제어판 > 시스템 > 하드웨어 > 장치관리자 > 포트 및 LPT 에서 가상 시리얼포트를 확인한다



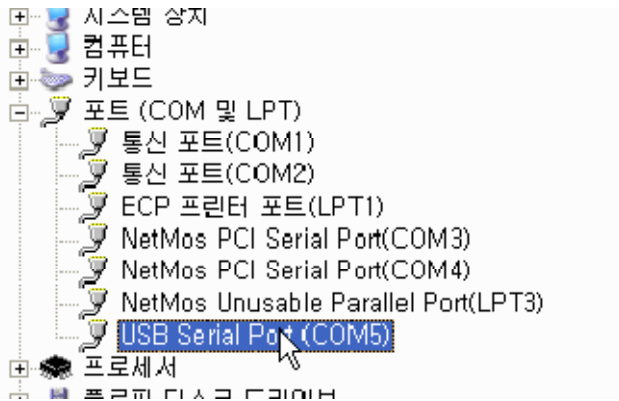
- 하드웨어 > 장치 관리자



드라이버 설치

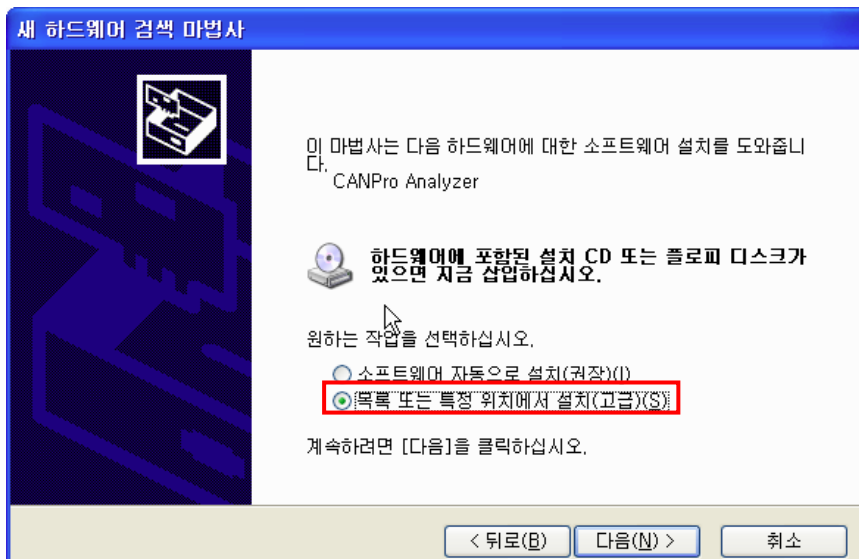
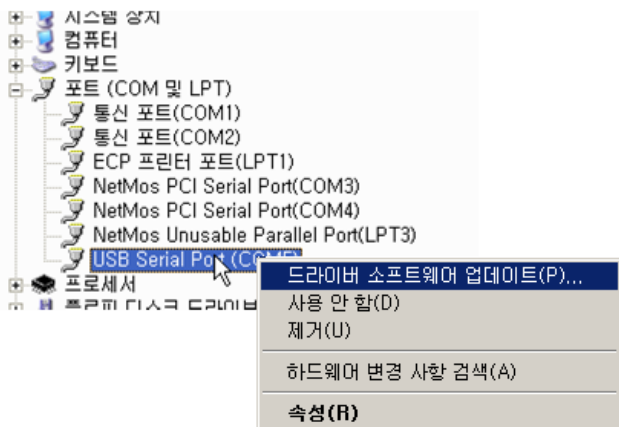
- 디바이스 드라이버를 정상적으로 설치했는데 안 되는 경우가 있다.

- 그럼 다음과 같이 해보세요.

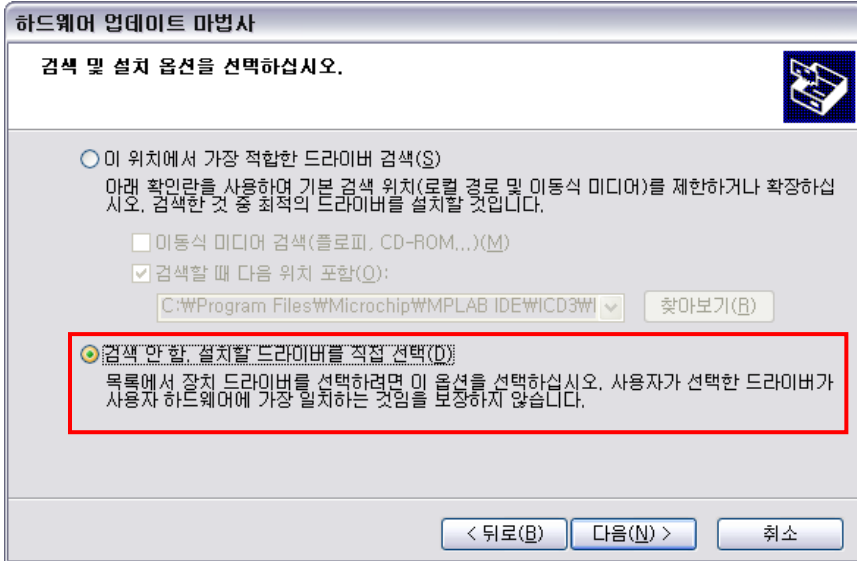


- 위 화면처럼 USB Serial Port라고 설정되어 있으면

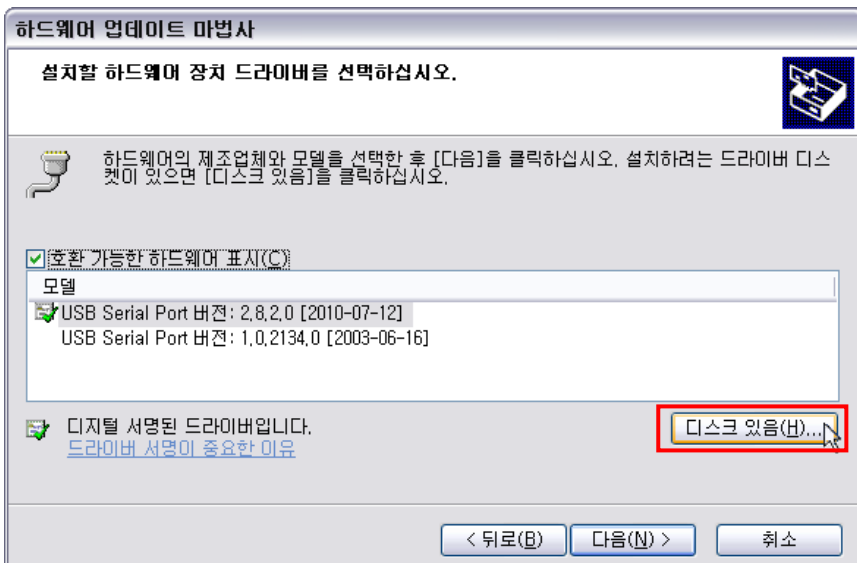
그 위치에서 마우스 오른쪽 버튼 클릭 > 드라이버 소프트웨어 업데이트를 이용해서 수동으로 설치 바랍니다.



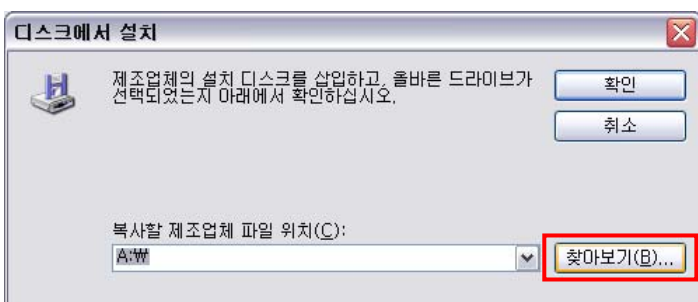
드라이버 설치



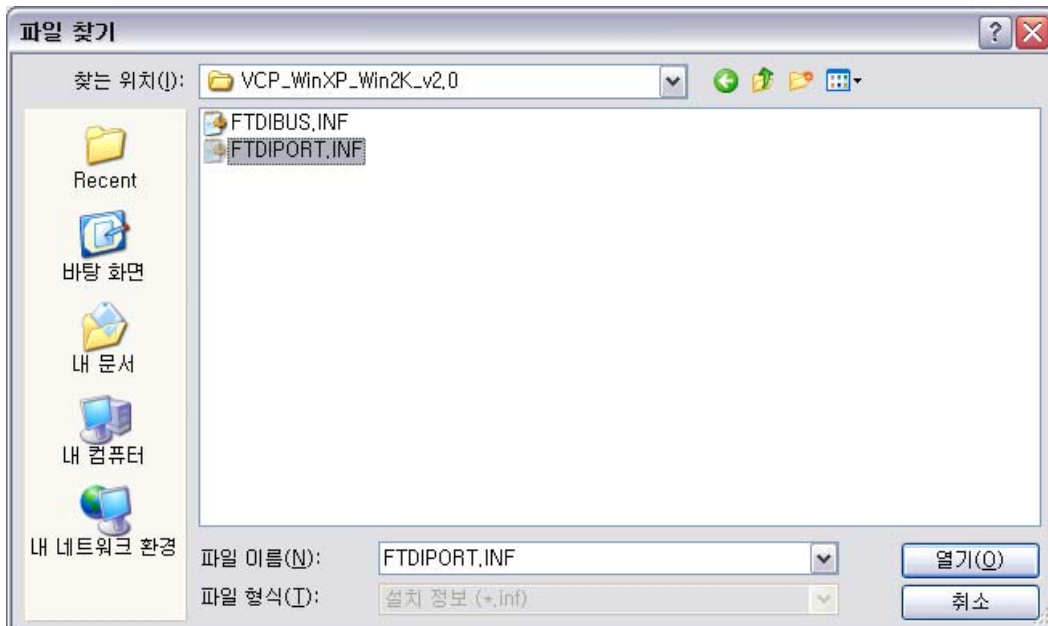
< 검색 안 함. 설치할 드라이버를 직접 선택 >



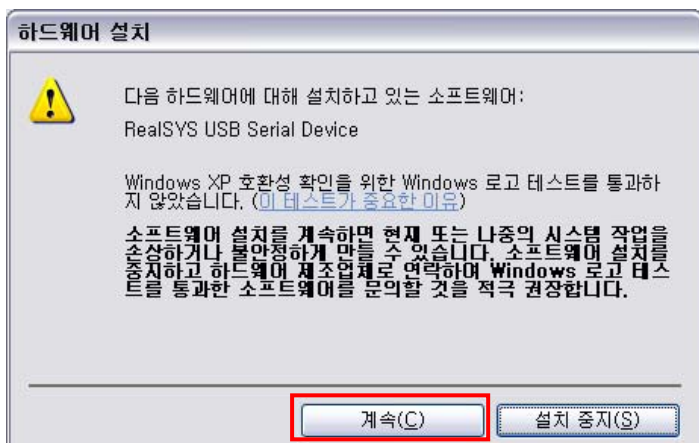
< 디스크 있음 >



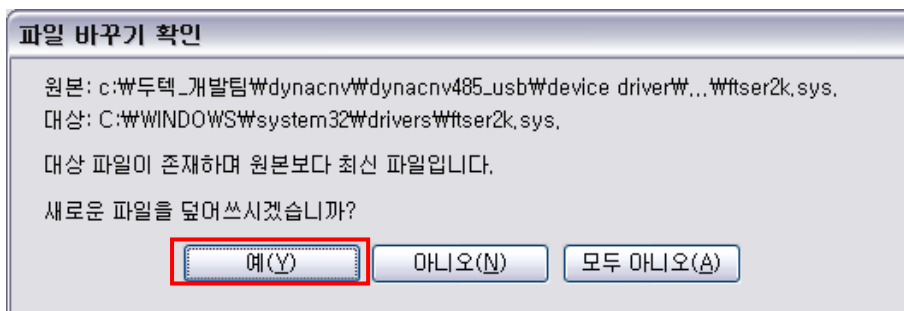
드라이버 설치



< FTDIPORT.INF를 선택 합니다. >

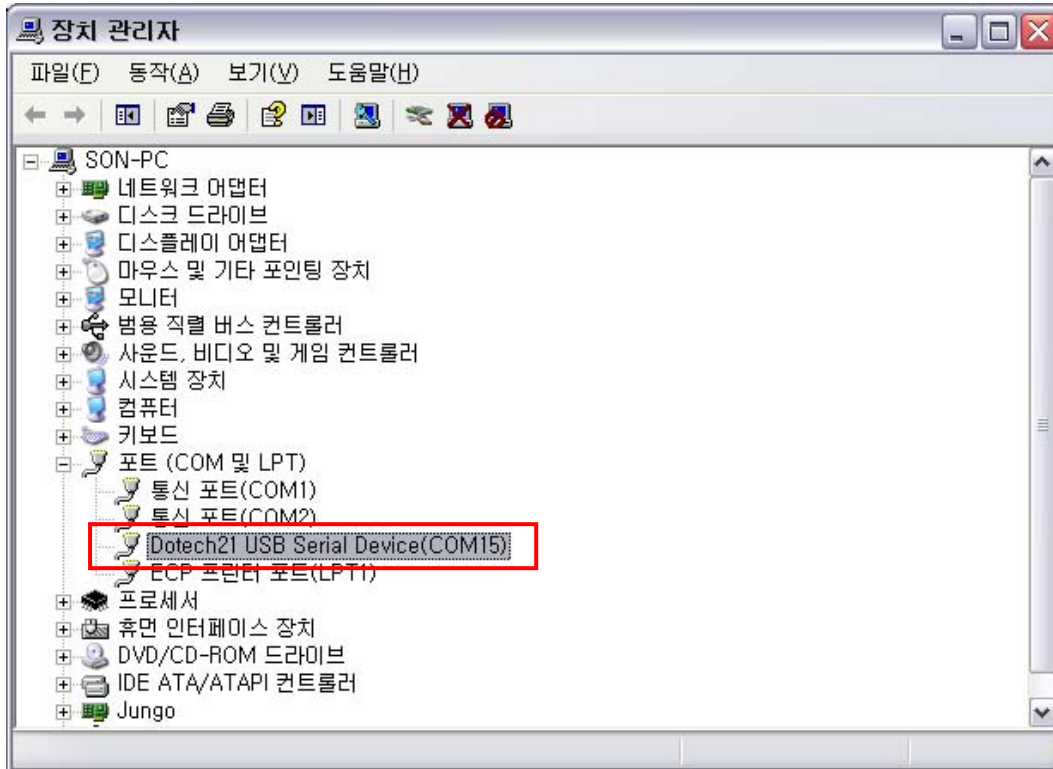


< 계속 >

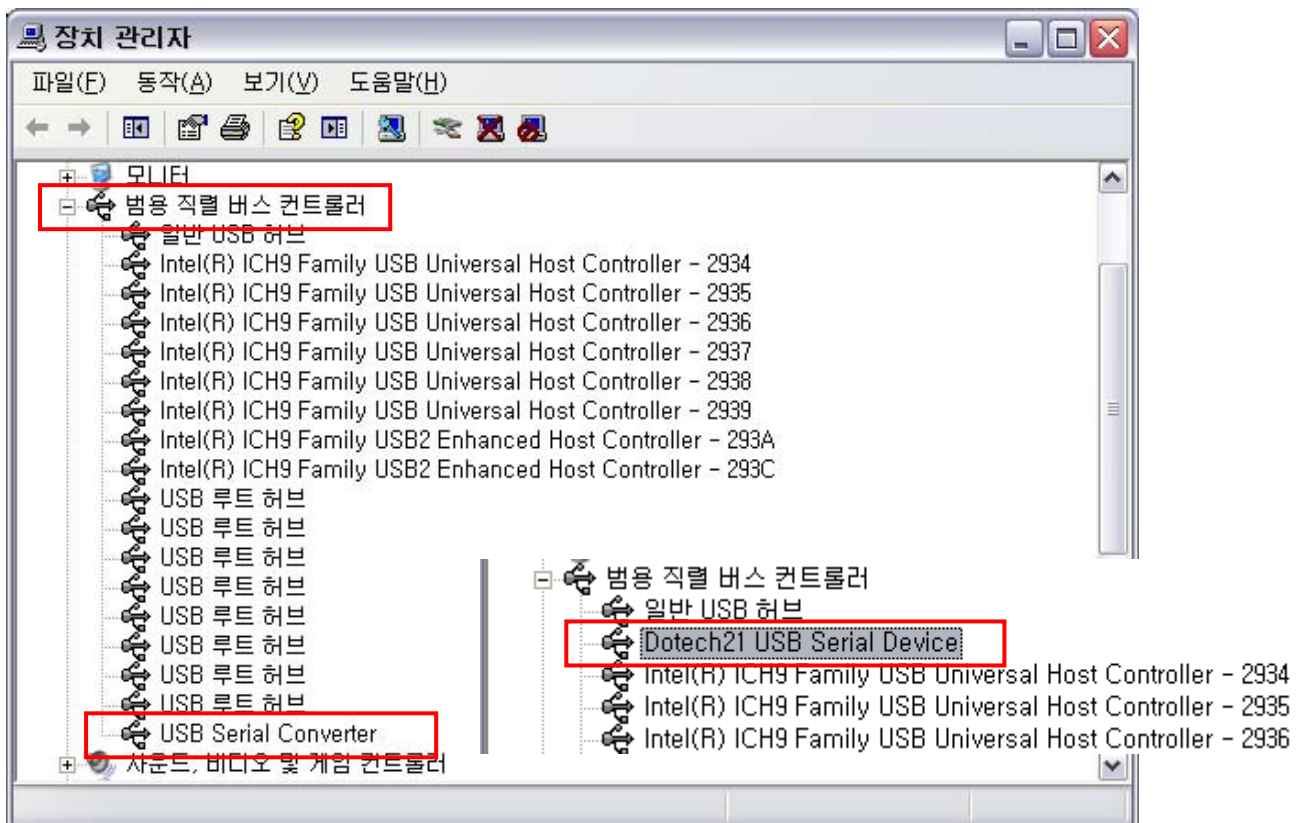


< 예 : 여러 번 나오는데 모두 예를 클릭 합니다. >

드라이버 설치



< **Dotech21** USB Serial Device를 확인 하시면 됩니다. >



< **범용 직렬 버스 컨트롤러의 USB Serial Converter** : 위와 동일하게 수동으로 진행합니다. >